

塗装膜・ポリカ樹脂・FRP・フィルム・アルミ・ステンレス・ガラスにご使用できます。

撥水タイプ

無機系のガラス被膜で、傷・鉄粉・退色劣化から強力保護!

■GlassBodyCoat 標準 型式M084 自動車に最適!



- 初心者でも簡単作業。
 - 重ね塗り可能。2度塗りで更にすばらしい光沢が!
 - 硬度=5~6H 膜圧=0.5μ/1回 1μ/2回
 - 耐久性2年(二度塗りの場合) ※ご使用の環境により大きく変動します
- 容量:150ml<M084-0150>/400ml<M084-0400>/1L<M084-1000>/2L<M084-2000>

標準

| | | 膜厚 | |
|----|-------------|------|----|
| 仕上 | 塗布方法 | 1回 | 2回 |
| 標準 | MFクロスで拭き上げ | 0.5μ | 1μ |
| 中間 | MFクロスで軽く撫でる | 不可 | 不可 |
| 厚塗 | 拭かずそのまま乾燥 | 不可 | 不可 |

■GlassBodyCoat VIP-I 型式M0941 建材、鉄道、バス、高級車、あらゆる素材に



- 分厚く硬い被膜が特長。
 - 折曲性に優れ、柔らかい素材にも使用可能。
 - 硬度=5~6H ※重ね塗りに条件あり
 - 耐久性5~8年 ※ご使用の環境により大きく変動します
- 容量:150ml<M0941-0150>/400ml<M0941-0400>/1L<M0941-1000>/2L<M0941-2000>

VIP-I

| | | 膜厚 | |
|----|-------------|------|----|
| 仕上 | 塗布方法 | 1回 | 2回 |
| 標準 | MFクロスで拭き上げ | 0.5μ | 1μ |
| 中間 | MFクロスで軽く撫でる | 2μ | 不可 |
| 厚塗 | 拭かずそのまま乾燥 | 4μ | 不可 |

■GlassBodyCoat VIP-II 型式M0942



- 基本性能は『VIP-I』と同様。
 - 耐ケミカル性、耐摩耗性はVIP-Iより優れる。
 - 重ね塗り可能。
 - 耐久性5~8年 ※ご使用の環境により大きく変動します
- 容量:150ml<M0942-0150>/400ml<M0942-0400>/1L<M0942-1000>/2L<M0942-2000>

VIP-II

| | | 膜厚 | |
|----|-------------|------|----|
| 仕上 | 塗布方法 | 1回 | 2回 |
| 標準 | MFクロスで拭き上げ | 0.5μ | 1μ |
| 中間 | MFクロスで軽く撫でる | 2μ | 4μ |
| 厚塗 | 拭かずそのまま乾燥 | 4μ | 8μ |

親水タイプ

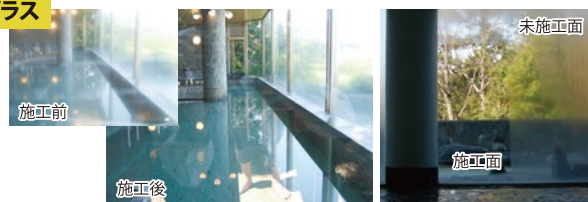
無機系のガラス被膜で、傷・鉄粉・退色劣化から強力保護!

■GlassBodyCoat Hybrid親水TypeA 型式M094A 鏡・ガラス・ステンレスに 景観が気になる場所におすすめ



- 超親水性** 水に濡れている間、曇り止め効果を発揮します
- 耐久性6ヶ月~3年 ※ご使用の環境により大きく変動します
 - 超親水性で水滴の発生を抑制、優れた防汚機能を発揮。
 - 水をかけるだけでセルフクリーニング ※拭取り不要
 - 簡単施工。手塗り可能。
- 容量:22ml<M094A-0022>/118ml<M094A-0118>/500ml<M094A-0500>/1L<M094A-1000>

ガラス



■GlassBodyCoat Hybrid親水TypeB 型式M094B あらゆる外板素材に最適

ステンレス・アルミ・鏡・ガラス・塗装・ポリカ樹脂・FRP・陶器・タイル



- 弱親水性【高耐久型】**
- 耐久性2年~5年 ※ご使用の環境により大きく変動します
 - 丈夫な被膜で素地を守る。(硬度7H)
 - 水滴汚れがつかないので洗車後の拭取り不要。
 - 簡単施工。手塗り可能。
- ※施工当初は撥水し、2~3週間経過し親水性に変化します。
また、乾いた状態では撥水性ハードコートと同じ防汚効果が得られます。
- 容量:22ml<M094B-0022>/118ml<M094B-0118>/500ml<M094B-0500>/1L<M094B-1000>

塗装 自動車のボディに



ガラス 自動車のサイド・リア



金属 電車の外板に

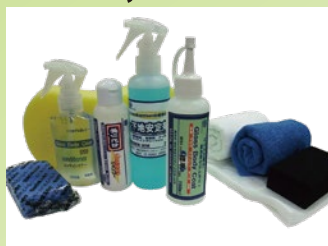


用途例 自動車・電車・バス・屋外ガラス・便器

■セット品のご紹介

※セット内容の付属品の形状などは変更する場合がございます。予めご了承下さい。

GlassBodyCoat入門セット



〈M084-s01〉 積算価格 20,000円

- ・GlassBodyCoat標準150ml (VIP-I/VIP-II 変更可)
- ・ポリピカシャンプー100ml ・下地安定剤200ml
- ・専用コンディショナー100ml
- ・鉄粉除去ねんど ・洗車スポンジ
- ・塗布用ペーパー10枚 ・塗布用台座ゴム
- ・MFクロス6枚

GlassBodyCoat入門ミニセット



〈M084-s02〉 積算価格 6,800円

- ・GlassBodyCoat標準60ml (VIP-I/VIP-II 変更可)
- ・ポリピカシャンプー100ml ・下地安定剤200ml
- ・専用コンディショナー100ml
- ・洗車スポンジ ・塗布用ペーパー5枚
- ・塗布用台座ゴム ・MFクロス3枚

プロ御用達/下地ミニセット



〈M084-s03〉 積算価格 2,500円

- ・ポリピカ S40 150ml
- ・下地安定剤200ml ・MFクロス2枚

GlassBodyCoat Hybrid親水TypeA



22mlセット 〈M094A-0022s〉

- ・GlassBodyCoat Hybrid 親水 TypeA22ml
- ・MFクロス2枚
- ・塗布用スポンジ小2個
- ・詰替容器 ・穴あき中栓

積算価格 3,200円

GlassBodyCoat Hybrid親水TypeB



22mlセット 〈M094B-0022s〉

- ・GlassBodyCoat Hybrid 親水 TypeB 22ml
- ・MFクロス2枚
- ・塗布用スポンジ小2個
- ・詰替容器 ・穴あき中栓

積算価格 4,000円



118mlセット 〈M094A-0118s〉

- ・GlassBodyCoat Hybrid 親水 TypeA118ml
- ・MFクロス2枚
- ・塗布用スポンジ大2個
- ・詰替容器 ・穴あき中栓

積算価格 6,800円



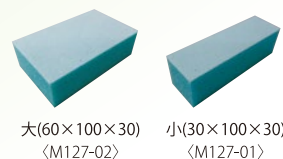
118mlセット 〈M094B-0118s〉

- ・GlassBodyCoat Hybrid 親水 TypeB118ml
- ・MFクロス2枚
- ・塗布用スポンジ大2個
- ・詰替容器 ・穴あき中栓

積算価格 12,000円

塗布用品

塗布用スポンジ 大/小



大(60×100×30)
〈M127-02〉

小(30×100×30)
〈M127-01〉

詰替容器



100ml・200ml

MFクロス



フチなしピンク
〈M108FN〉
フチなしアオ
〈M107FN〉

■その他オプション品

| 下地処理材 | 脱脂剤 | 下地洗浄剤 | はく離剤 | 塗布用品 |
|--|---|--|--|--|
| <p>ポリピカ ※素材に応じて様々な製品があります。詳細資料は販売店及び弊社まで。</p> <p>■シャンプー ■ポリピカ(コンパウンド)</p> | <p>下地安定剤 型式M086</p> <p>脱脂、展着性アップ スプレーして拭くだけ!</p> | <p>ecoクイック 型式M063</p> <p>ガラス塗装膜の コーティング 前処理に</p> <p>下地洗浄が本品1つでOK (新車など塗装状態が良い時のみ)</p> | <p>GlassBodyCoat専用 除去・洗浄液 型式M562</p> <p>もしもの時、安心!</p> | <p>①塗布用ペーパー 10枚/100枚 ②塗布用台座ゴム-小 ③塗布用台座ゴム-長尺 ④MFクロス</p> |

■コーティング別素材表

| GlassBodyCoat | | 鏡 (ガラス製) | 窓ガラス | 塗装膜 | ポリカ樹脂 | ステンレス | アルミ | 陶器 (洗面・便器) | カットング シート | フィルム |
|------------------------|-----|-------------|------|-----|-------|-------|-----|---------------|--------------|------|
| 標準 | 撥水 | ○ | ○ | ◎ | ○ | ○ | ○ | ○ | ○ | ○ |
| VIP-I | 撥水 | ○ | ○ | ◎ | ◎ | ◎ | ◎ | ◎ | ○ | ○ |
| VIP-II | 撥水 | ○ | ○ | ◎ | ◎ | ◎ | ◎ | ◎ | ○ | ○ |
| 主に室内 Hybrid親水 TypeA | 超親水 | ◎ | ◎ | × | ○ | ○ | △ | ○ | × | × |
| 主に屋外 Hybrid親水 TypeB | 弱親水 | △ | ○ | ◎ | ○ | ◎ | ○ | ◎ | ○ | ○ |
| 姉妹品 浴室の鏡・ガラスに | | | | | | | | | | |
| ガラピカ親水コート | 超親水 | ◎ | ◎ | — | — | — | — | — | — | — |

